

Dosaclor

Stazione di dosaggio proporzionale, con controllo di cloro residuo



L'acqua di rete utilizzata ai fini potabili può rivelare la presenza di batteri pericolosi per la salute umana, quale il batterio della Legionella Pneumophila. Gli impianti idrosanitari di medie e grandi dimensioni, le torri evaporative, le piscine, le fontane, i sistemi di condizionamento, gli apparecchi medici per trattamenti respiratori sono i principali imputati nelle epidemie di legionellosi. La GEL ha realizzato una serie di stazioni di dosaggio per prevenire la formazione della legionella e fronteggiarla in caso di sviluppo del batterio ("Linee guida per la prevenzione e il controllo della legionellosi", Ministero della Salute, 4/4/2000). Igiene e manutenzione dell'impianto sono gli elementi che il professionista termoidraulico deve considerare per affrontare seriamente il problema legionella.

Dosaclor - Caratteristiche

Dosaclor è un sistema di dosaggio antilegionella per il controllo e il dosaggio proporzionale del disinfettante Gelclor e dell'anticorrosivo Gelfilmex, in impianti con accumulo acqua calda sanitaria. Indicato, in presenza di legionella, per contrastare lo sviluppo e la proliferazione del batterio.

Dosaclor viene fornito assemblato su pannello, pronto per essere installato, e comprende: pannello 80 x 100 cm; pompa dosatrice proporzionale per il dosaggio di condizionanti anticorrosivi; pompa dosatrice proporzionale autospurgante per il dosaggio di Gelclor (con elevata tensione superficiale); filtro per acqua calda; strumento digitale per la misurazione e regolazione del cloro; cella amperometrica e portacella; sensore di flusso sulla linea disinfettante; lancia di aspirazione con sonda di livello sulla linea disinfettante; sonde di livello; tanica vuota da 25 litri per travaso prodotti disinfettanti; kit di tubi di aspirazione, mandata, spurgo, raccordi di iniezione e filtro di fondo.

Tutte le attrezzature a contatto con acque potabili sono realizzate con materiali di prima qualità, secondo quanto stabilito dal DM 174/2004.

Dosaclor - Installazione

- Il prodotto dev'essere installato da personale qualificato, in luogo asciutto e protetto da gelo e raggi solari.
- Dopo aver verificato la corretta installazione, il personale specializzato GEL esegue collaudo e avviamento.
- Predisporre di presa di corrente a 230V.
- Posizionare il pannello su parete verticale
- Installare e collegare dei punti di iniezione sulle tubazioni dell'impianto dell'acqua da trattare
- Installare il contatore lanciainpulsivi, da scegliere sulla base della sezione della tubazione esistente.

Dosaclor - Manutenzione

- Effettuare la periodica pulizia di filtri e valvole.
- Verificare l'integrità di connessioni elettriche e idrauliche.
- Per la manutenzione delle pompe dosatrici, leggere i relativi manuali d'uso e manutenzione

NB. Si raccomanda di leggere il relativo manuale d'uso e manutenzione e quello relativo alle pompe dosatrici.

Apparecchiatura per il trattamento di acque potabili conf. al Dm 25/2012

Dosaclor

Stazione di dosaggio proporzionale, con controllo di cloro residuo

Dati tecnici

CODICE	ARTICOLO	ATT. INIEZIONE	DOSAGGIO		PRESSIONE	STRUMENTO DI CONTROLLO	FREQUENZA IMPULSI MAX	VOLTAGGIO	DIMENS. (LxH)
			DISINFEZ. STRUMENTALE	ANTICORR. PROPORZ.					
			l/h	l/h					
155.013.50	Dosaclor	3/8" - 1/2" M	2	4	10	cloro	180	230	80x100

N.B. Scegliere il contatore lancia impulsi idoneo per l'applicazione

Prodotti

CODICE	ARTICOLO	CONFEZIONE		DESCRIZIONE
		Kg	PZ	
107.035.02	Gelclor	25	1	Liquido disinfettante a base di ipoclorito di sodio
107.011.42	Gelfilmex	25	1	Prodotto anticorrosivo

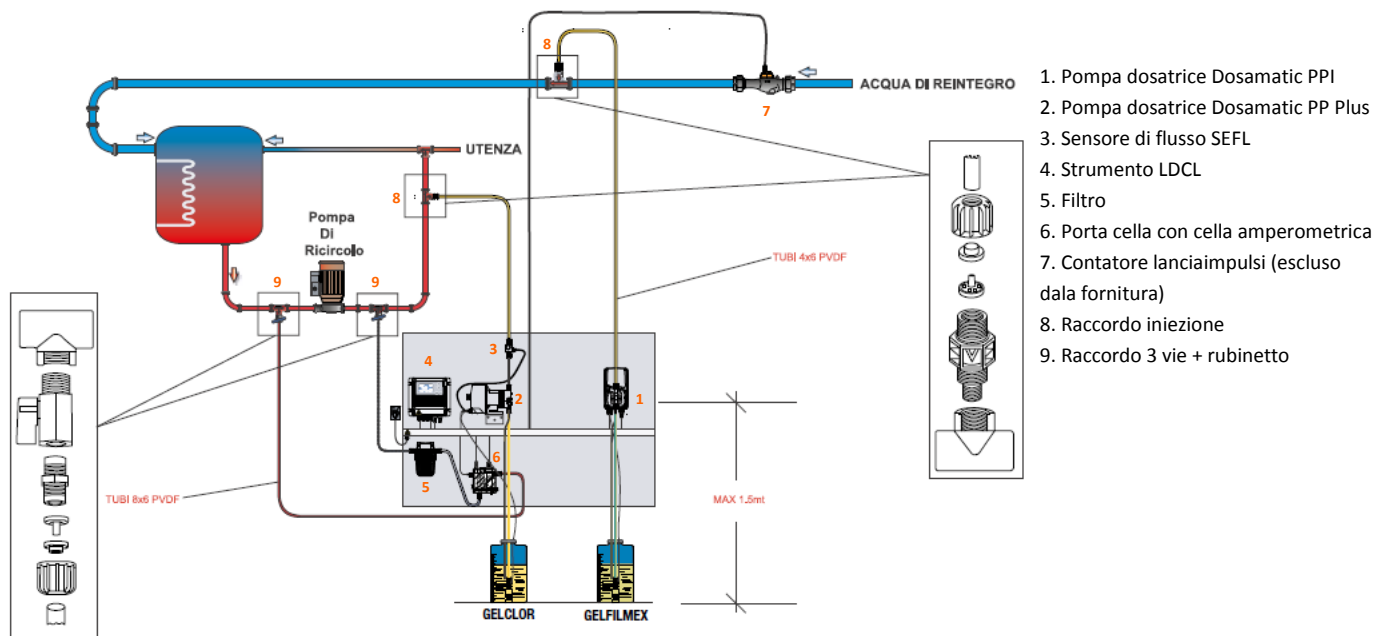
Accessori

CODICE	ARTICOLO	DESCRIZIONE
455.000.80	Serbatoio PE 100	
455.400.52	Camicia per serbatoio PE 100	
455.400.58	Vaschetta di sicurezza	
155.015.67	Kit Oxygel	Kit per la misura dell'Oxygel
471.000.30	Kit cloro dpd	Kit per la misura del cloro libero e totale
471.000.70	Kit fosfati	Kit per la misura dei fosfati
471.001.24	Kit biossido di cloro	Kit per la misura del biossido di cloro
106.090.00	Contatore LI 1/2"	Contatore lanciaimpulsi con corpo in ottone (rapporto impulsi/litro: 4=1)
106.090.10	Contatore LI 3/4"	
106.090.20	Contatore LI 1"	
106.090.30	Contatore LI 1 1/4"	
106.090.40	Contatore LI 1 1/2"	
106.090.50	Contatore LI 2"	
106.090.60	Contatore LI DN65	Contatore lanciaimpulsi flangiati con corpo in ottone (rapporto impulsi/litro: 4=100)
106.090.75	Contatore LI DN80	
106.090.80	Contatore LI DN100	
106.090.90	Contatore LI DN150	

Dosaclor

Stazione di dosaggio proporzionale, con controllo di cloro residuo

Schema installazione



1. Pompa dosatrice Dosamatic PPI
2. Pompa dosatrice Dosamatic PP Plus
3. Sensore di flusso SEFL
4. Strumento LDCL
5. Filtro
6. Porta cella con cella amperometrica
7. Contatore lanciainpuls (escluso dala fornitura)
8. Raccordo iniezione
9. Raccordo 3 vie + rubinetto

Descrizione per offerte e capitolati

Dosaclor. Fornitura e posa in opera di stazione di dosaggio antilegionella per il controllo e il dosaggio proporzionale del disinfettante Gelclor e dell'anticorrosivo Gelfilmex, in impianti con accumulo acqua calda sanitaria. Ad uso potabile e tecnologico. I Dosaclor sono realizzati con materiali di prima qualità, idonei per uso potabile (DM 174/2004). La fornitura comprende:

- pannello 80 x 100 cm
- pompa dosatrice proporzionale per il dosaggio di condizionanti anticorrosivi
- pompa dosatrice proporzionale autospurgante per il dosaggio di Gelclor (con elevata tensione superficiale)
- filtro per acqua calda
- strumento digitale per la misurazione e regolazione del cloro
- cella amperometrica e porta cella
- sensore di flusso sulla linea disinfettante
- lancia di aspirazione con sonda di livello sulla linea disinfettante
- sonde di livello
- tanica vuota da 25 litri per travaso prodotti disinfettanti
- kit di tubi di aspirazione, mandata, spurgo, raccordi di iniezione e filtro di fondo

Mod96:ST-rev. 00 del 07/01/2013